

Überbauung Schlatt-Park Schmerikon SG



Bauherr

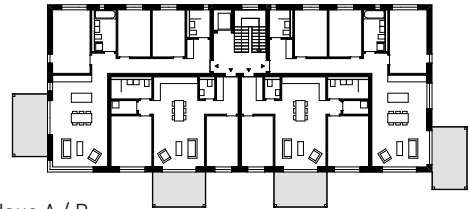
Einfache Gesellschaft
Johann Müller AG / gwin ag

Nutzung

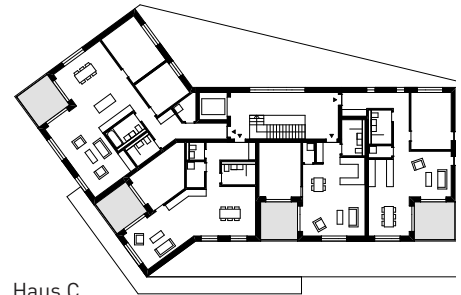
Neubau mit 38 Wohnungen
und Gewerbe

Termine

2015 Überbauungsplan
2017 – 2020 Planung, Realisation



Haus A / B



Haus C

